

24-Stunden-Service

☎ **0800 97 97 111**

dispo@rentlift.de · www.rentlift.de

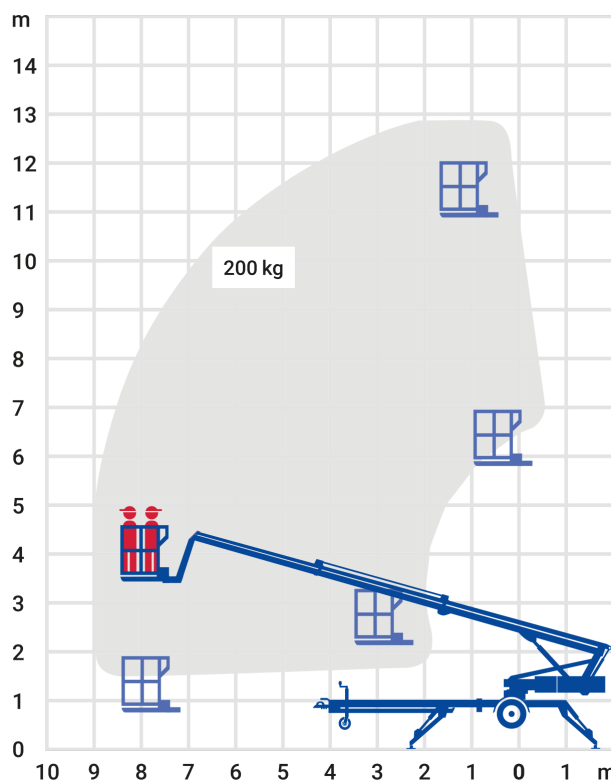


Anhänger-Arbeitsbühne 12,80 m *

- Flexibles Arbeiten auf jeder Höhe
- Geringes Eigengewicht: ideal für wenig belastbare Böden
- Umweltschonender Betrieb durch Batterie oder Netzstrom
- Auch bei Bodenunebenheiten: stabiler und sicherer Stand durch hydraulische 4-Punkt-Abstützung
- Simpler und günstiger Transport: kompatibel mit Kugelkopfkupplung



Arbeitshöhe:	12.8 m
seitliche Reichweite:	9.00 m
Antriebsart:	Elektro
Tragkraft:	200 kg
Plattformhöhe:	10,80 m
Knickpunkthöhe:	-
Hubsystem:	Teleskop
Arbeitskorbgröße:	1,25 x 0,80 m
Korbdrehung:	Ja
Korbarm:	Ja
Abstützbreite:	4,12 m
hydraulische Stützen:	Ja
Schwenkbereich:	400 °
Transporthöhe:	1,95 m
Transportlänge:	6,35 m
Transportbreite:	1,64 m
Gesamtgewicht :	1.790 kg
Radantrieb:	Ja*
zul. Personenzahl:	2



* ausstattungsabhängig

Die aufgeführten Geräte sind standardisierte Beispiele, spezielle Ausführungen können Sie separat in unserer Zentraldisposition anfragen. Für alle Maschinen sind die Daten im Betriebshandbuch maßgeblich!

KONTAKT

Wiesecker Group
Tagewerbener Str. 108
06667 Weißenfels

Telefon: 03 443 - 33 56 0
Fax: 03 443 - 33 56 40
dispo@rentlift.de
www.rentlift.de

SERVICE

[Mietanfrage](#)
[Rückruf-Bitte senden](#)
[Störung melden](#)
[Freimeldung senden](#)

RECHTLICHES

[Datenschutz](#)
[Impressum](#)
[AGBs](#)