

# 24-Stunden-Service

☎ **0800 97 97 111**

dispo@rentlift.de · www.rentlift.de

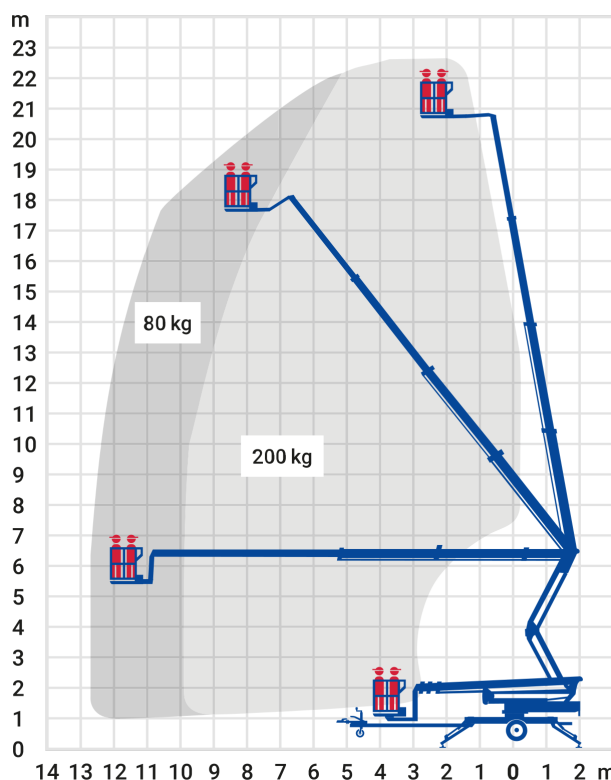


## Anhänger-Arbeitsbühne 22,60 m \*

- Flexibles Arbeiten auf jeder Höhe
- Geringes Eigengewicht: ideal für wenig belastbare Böden
- Umweltschonender Betrieb durch Batterie oder Netzstrom
- Auch bei Bodenunebenheiten: stabiler und sicherer Stand durch hydraulische 4-Punkt-Abstützung
- Simpler und günstiger Transport: kompatibel mit Kugelkopfkupplung



<b>Arbeitshöhe:</b>	22,6 m
<b>seitliche Reichweite:</b>	12,7 m
<b>Antriebsart:</b>	Elektro
<b>Tragkraft:</b>	200 kg
<b>Plattformhöhe:</b>	20,60 m
<b>Knickpunkthöhe:</b>	6,10 m
<b>Hubsystem:</b>	Gelenk-Teleskop
<b>Arbeitskorbgröße:</b>	1,25 x 0,80 m
<b>Korbdrehung:</b>	Ja
<b>Korbarm:</b>	Ja
<b>Abstützbreite:</b>	4,21 m
<b>hydraulische Stützen:</b>	Ja
<b>Schwenkbereich:</b>	400 °
<b>Transporthöhe:</b>	1,99 m
<b>Transportlänge:</b>	7,32 m
<b>Transportbreite:</b>	1,70 m
<b>Gesamtgewicht :</b>	3.150 kg
<b>Radantrieb:</b>	Ja
<b>zul. Personenzahl:</b>	2



\* ausstattungsabhängig

Die aufgeführten Geräte sind standardisierte Beispiele, spezielle Ausführungen können Sie separat in unserer Zentraldisposition anfragen. Für alle Maschinen sind die Daten im Betriebshandbuch maßgeblich!

### KONTAKT

Wiesecker Group  
Tagewerbener Str. 108  
06667 Weißenfels

Telefon: 03 443 - 33 56 0  
Fax: 03 443 - 33 56 40  
[dispo@rentlift.de](mailto:dispo@rentlift.de)  
[www.rentlift.de](http://www.rentlift.de)

### SERVICE

[Mietanfrage](#)  
[Rückruf-Bitte senden](#)  
[Störung melden](#)  
[Freimeldung senden](#)

### RECHTLICHES

[Datenschutz](#)  
[Impressum](#)  
[AGBs](#)