

# 24-Stunden-Service

☎ 0800 97 97 111

dispo@rentlift.de · www.rentlift.de

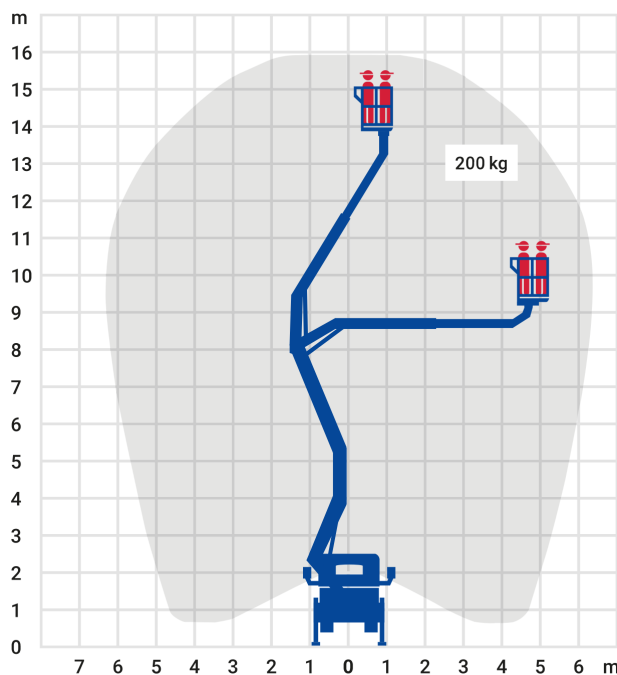


## LKW-Arbeitsbühne 16,00 m \*

- Sehr großer Arbeitsbereich, sowohl bei der Arbeitshöhe als auch in der seitlichen Reichweite
- Schnell einsatzbereit
- Hohe Stabilität
- Variable Abstützung ermöglicht Einsatz auch bei engen oder unebenen Platzverhältnissen
- Schneller Standortwechsel möglich



<b>Arbeitshöhe:</b>	16.00 m
<b>max. seitliche Reichweite:</b>	6.3 m
<b>Antriebsart:</b>	Diesel
<b>Tragkraft:</b>	200 kg
<b>Plattformhöhe:</b>	14,00 m
<b>Hubsystem:</b>	Gelenk-Teleskop
<b>Knickpunkthöhe:</b>	7,90 m
<b>Arbeitskorbgröße:</b>	1,40 x 0,70 m
<b>Korbdrehung:</b>	Ja
<b>Korbarm / 3D Korbarm:</b>	Ja / Ja
<b>max. Abstützbreite:</b>	3,10 m
<b>hydraulische Stützen:</b>	Ja
<b>Schwenkbereich:</b>	260 °
<b>Transporthöhe:</b>	2,65 m
<b>Transportlänge:</b>	4,62 m
<b>Transportbreite:</b>	1,82 m
<b>Gesamtgewicht :</b>	3.500 kg
<b>Führerschein:</b>	Klasse B
<b>zul. Personenzahl:</b>	2



\*ausstattungsabhängig

Die aufgeführten Geräte sind standardisierte Beispiele, spezielle Ausführungen können Sie separat in unserer Zentraldisposition anfragen. Für alle Maschinen sind die Daten im Betriebshandbuch maßgeblich!

### KONTAKT

Wiesecker Group  
Tagewerbener Str. 108  
06667 Weißenfels

Telefon: 03 443 - 33 56 0  
Fax: 03 443 - 33 56 40  
[dispo@rentlift.de](mailto:dispo@rentlift.de)  
[www.rentlift.de](http://www.rentlift.de)

### SERVICE

[Mietanfrage](#)  
[Rückruf-Bitte senden](#)  
[Störung melden](#)  
[Freimeldung senden](#)

### RECHTLICHES

[Datenschutz](#)  
[Impressum](#)  
[AGBs](#)