

24-Stunden-Service

☎ 0800 97 97 111

dispo@rentlift.de · www.rentlift.de

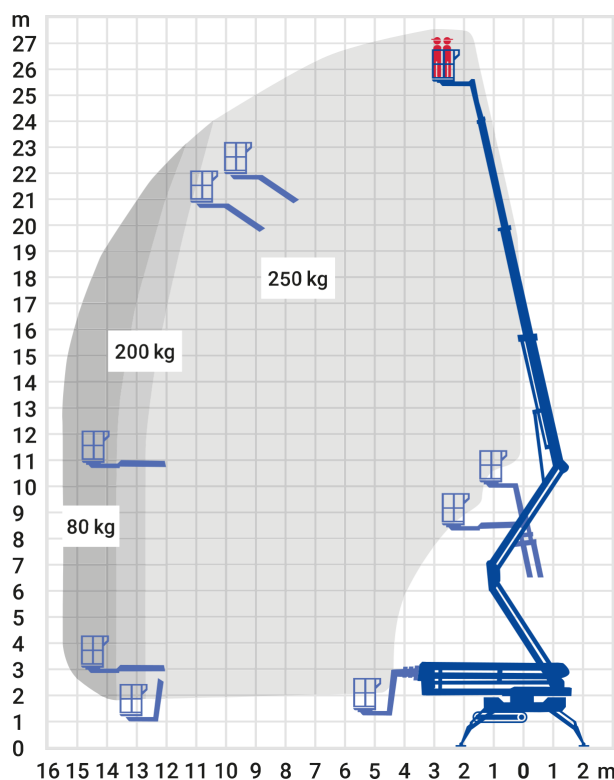


Raupen-Arbeitsbühne mit Stützen 27,50 m *

- Geringes Eigengewicht schont Böden mit geringer Belastbarkeit
- Ermöglicht selbst bei beengten Zu- und Durchfahrten große Arbeitshöhen
- Idealer Ausgleich von Unebenheiten durch hydraulische 4-Punkt-Abstützung
- Variable Antriebssysteme: Netzstrom, Batterie oder Diesel



Arbeitshöhe:	27,5 m
seitliche Reichweite:	15,5 m
Antriebsart:	Elektro
Tragkraft:	250 kg
Plattformhöhe:	25,50 m
Knickpunkthöhe:	10,50 m
Hubsystem:	Gelenk-Teleskop
Arbeitskorbgröße:	1,25 x 0,80 m
Korbdrehung:	Ja
Korbarm:	Ja
Abstützbreite:	4,60 m
hydraulische Stützen:	Ja
Schwenkbereich:	355 °
Transporthöhe:	2,19 m
Transportlänge:	7,50 m
Transportbreite:	1,10 m
Gesamtgewicht :	5.050 kg
Raupenfahrwerk:	Ja
Steigfähigkeit:	35 %
zul. Personenzahl:	2



* ausstattungsabhängig

Die aufgeführten Geräte sind standardisierte Beispiele, spezielle Ausführungen können Sie separat in unserer Zentraldisposition anfragen. Für alle Maschinen sind die Daten im Betriebshandbuch maßgeblich!

KONTAKT

Wiesecker Group
Tagewerbener Str. 108
06667 Weißenfels

Telefon: 03 443 - 33 56 0

Fax: 03 443 - 33 56 40

dispo@rentlift.de

www.rentlift.de

SERVICE

[Mietanfrage](#)

[Rückruf-Bitte senden](#)

[Störung melden](#)

[Freimeldung senden](#)

RECHTLICHES

[Datenschutz](#)

[Impressum](#)

[AGBs](#)