

24-Stunden-Service

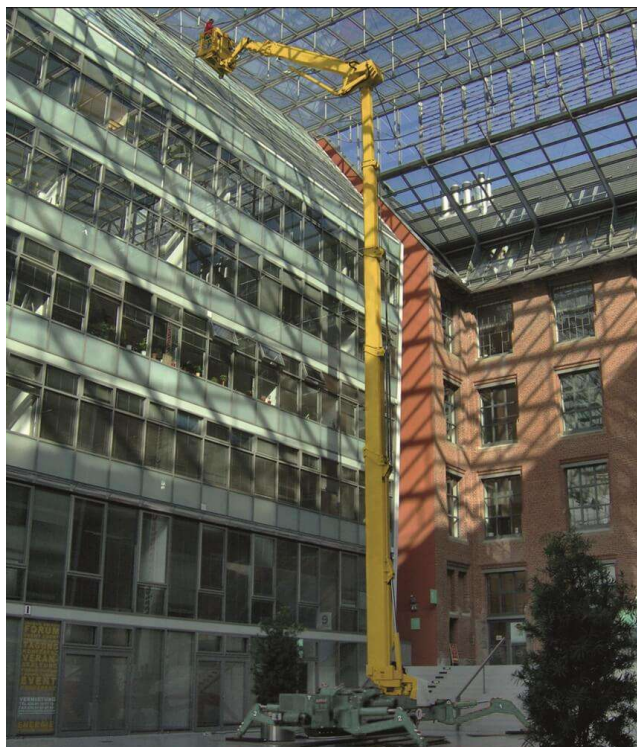
☎ 0800 97 97 111

dispo@rentlift.de · www.rentlift.de

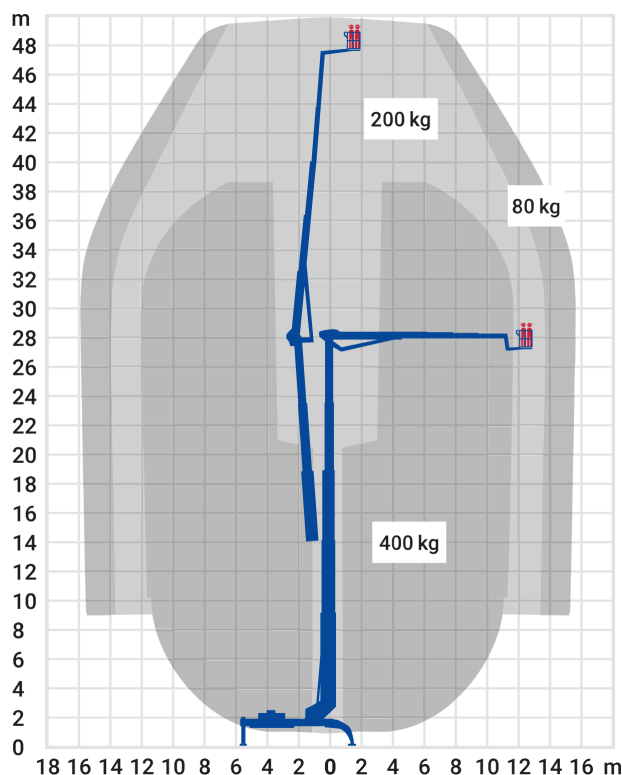


Raupen-Arbeitsbühne mit Stützen 50,00 m *

- Geringes Eigengewicht schont Böden mit geringer Belastbarkeit
- Ermöglicht selbst bei beengten Zu- und Durchfahrten große Arbeitshöhen
- Idealer Ausgleich von Unebenheiten durch hydraulische 4-Punkt-Abstützung
- Variable Antriebssysteme: Netzstrom, Batterie oder Diesel



Arbeitshöhe:	49.7 m
seitliche Reichweite:	17.4 m
Antriebsart:	Elektro
Tragkraft:	400 kg
Plattformhöhe:	47,70 m
Knickpunkthöhe:	26,00 m
Hubsystem:	Gelenk-Teleskop
Arbeitskorbgröße:	1,50 x 0,80 m
Korbdrehung:	Ja
Korbarm:	Ja
Abstützbreite:	5,65 m
hydraulische Stützen:	Ja
Schwenkbereich:	450 °
Transporthöhe:	1,98 m
Transportlänge:	8,45 m
Transportbreite:	1,58 m
Gesamtgewicht :	13.500 kg
Raupenfahrwerk:	Ja
Steigfähigkeit:	30 %
zul. Personenzahl:	2



* ausstattungsabhängig

Die aufgeführten Geräte sind standardisierte Beispiele, spezielle Ausführungen können Sie separat in unserer Zentralsdisposition anfragen. Für alle Maschinen sind die Daten im Betriebshandbuch maßgeblich!

**KONTAKT**

Wiesecker Group
Tagewerbener Str. 108
06667 Weißenfels

Telefon: 03 443 - 33 56 0
Fax: 03 443 - 33 56 40
dispo@rentlift.de
www.rentlift.de

SERVICE

[Mietanfrage](#)
[Rückruf-Bitte senden](#)
[Störung melden](#)
[Freimeldung senden](#)

RECHTLICHES

[Datenschutz](#)
[Impressum](#)
[AGBs](#)

© **WIESECKER GROUP** · Inhaber: Uwe Koblenz · Zentraldisposition: Tagewerbener Straße 108, 06667 Weißenfels · Eine elektronische oder sonstige Vervielfältigung ist nur mit ausdrücklicher schriftlicher Genehmigung der WIESECKER GROUP möglich. Technische Änderungen vorbehalten. Für alle Maschinen sind die Daten im Betriebshandbuch maßgeblich! Bilder und Grafiken dieser Broschüre werden mit Lizenzen von Shutterstock.com, iStockphoto.com und Fotolia.com verwendet.

V3