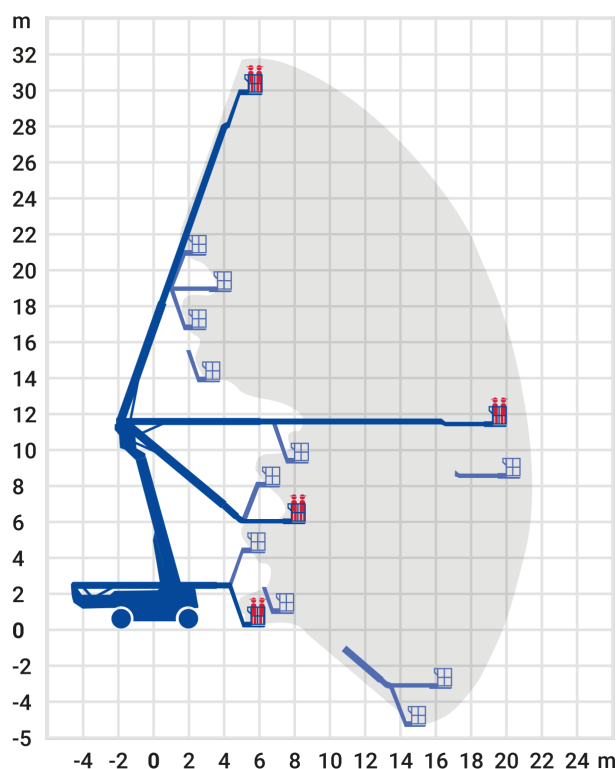


## Gelenk-Teleskop-Arbeitsbühne Diesel 31,80 m \*

- Sehr variables Auslegersystem
- Flexibles Arbeiten in großen Höhen
- Umfangreiche Auswahl an verschiedenen Modellen: So finden Sie genau die Maschine, die Sie benötigen.



<b>Arbeitshöhe:</b>	31,8 m
<b>max. seitliche Reichweite:</b>	21,3 m
<b>Antriebsart:</b>	Diesel
<b>Tragkraft:</b>	250 kg
<b>Plattformhöhe:</b>	29,80 m
<b>Fahren in Höhe bis:</b>	29,80 m
<b>Knickpunkthöhe:</b>	11,35 m
<b>Arbeitskorbgröße:</b>	0,80 x 2,44 m
<b>Korbdrehung:</b>	Ja
<b>Korbarm*:</b>	Ja
<b>Schwenkbereich:</b>	360 °
<b>Transporthöhe:</b>	3,30 m
<b>Transportlänge:</b>	8,90 m
<b>Transportbreite / Arbeitsbreite:</b>	2,50 m
<b>Gesamtgewicht :</b>	20.920 kg
<b>Allrad:</b>	Ja
<b>Steigfähigkeit:</b>	45 %
<b>zul. Personenzahl:</b>	2



\* ausstattungsabhängig

Die aufgeführten Geräte sind standardisierte Beispiele, spezielle Ausführungen können Sie separat in unserer Zentraldisposition anfragen. Für alle Maschinen sind die Daten im Betriebshandbuch maßgeblich!

### KONTAKT

Wiesecker Group  
Tagewerbener Str. 108  
06667 Weißenfels

Telefon: 03 443 - 33 56 0  
Fax: 03 443 - 33 56 40  
[dispo@rentlift.de](mailto:dispo@rentlift.de)  
[www.rentlift.de](http://www.rentlift.de)

### SERVICE

[Mietanfrage](#)  
[Rückruf-Bitte senden](#)  
[Störung melden](#)  
[Freimeldung senden](#)

### RECHTLICHES

[Datenschutz](#)  
[Impressum](#)  
[AGBs](#)