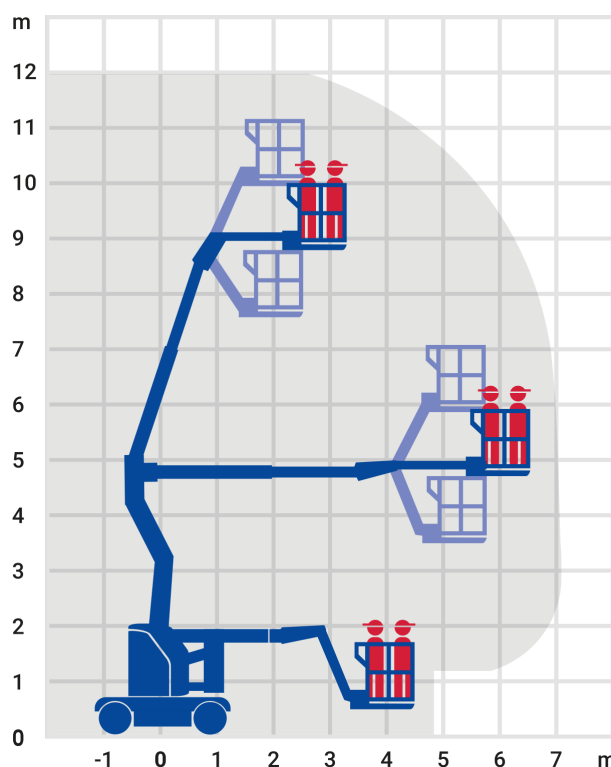


Gelenk-Teleskop-Arbeitsbühne 11,95 m *

- Sehr variable Auslegersysteme
- Flexibles Arbeiten in großen Höhen
- Umfangreiche Auswahl an verschiedenen Modellen: So finden Sie genau die Maschine, die Sie benötigen



| | |
|------------------------------|---------------|
| Arbeitshöhe: | 11,95 m |
| seitliche Reichweite: | 7 m |
| Antriebsart: | Elektro |
| Tragkraft: | 200 kg |
| Plattformhöhe: | 9,95 m |
| Fahren in Höhe bis: | 9,95 m |
| Knickpunkthöhe: | 4,77 m |
| Arbeitskorbgröße: | 0,92 x 1,20 m |
| Korbarm: | Ja |
| Korbdrehung: | Ja |
| Schwenkbereich: | 355 ° |
| Transporthöhe: | 1,99 m |
| Transportlänge: | 3,74 m |
| Transportbreite: | 1,20 m |
| Gesamtgewicht : | 6.600 kg |
| Steigfähigkeit: | 25 % |
| Allrad: | Nein |
| zul. Personenzahl: | 2 |



* ausstattungsabhängig

Die aufgeführten Geräte sind standardisierte Beispiele, spezielle Ausführungen können Sie separat in unserer Zentraldisposition anfragen. Für alle Maschinen sind die Daten im Betriebshandbuch maßgeblich!

KONTAKT

Wiesecker Group
Tagewerbener Str. 108
06667 Weißenfels

Telefon: 03 443 - 33 56 0
Fax: 03 443 - 33 56 40
dispo@rentlift.de
www.rentlift.de

SERVICE

[Mietanfrage](#)
[Rückruf-Bitte senden](#)
[Störung melden](#)
[Freimeldung senden](#)

RECHTLICHES

[Datenschutz](#)
[Impressum](#)
[AGBs](#)