

# 24-Stunden-Service

☎ 0800 97 97 111

dispo@rentlift.de · www.rentlift.de

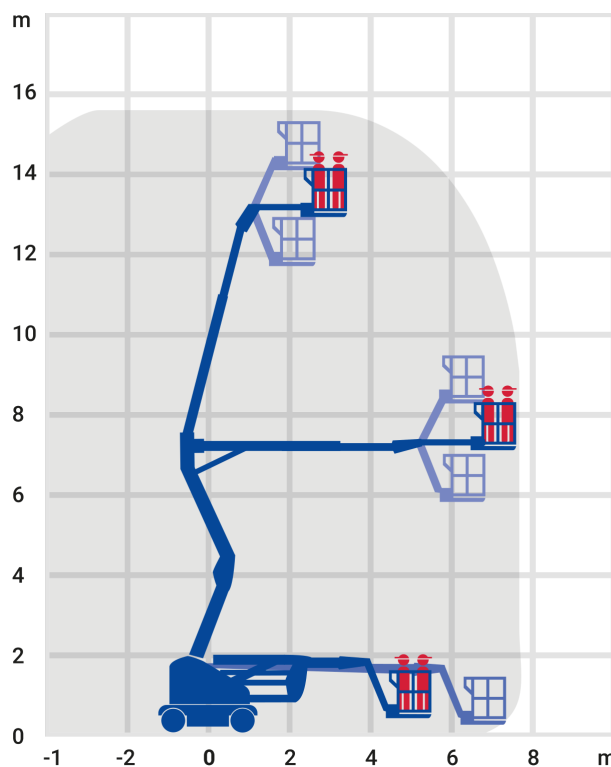


## Gelenk-Teleskop-Arbeitsbühne 15,72 m - Hybrid \*

- Sehr variable Auslegersysteme
- Flexibles Arbeiten in großen Höhen
- Umfangreiche Auswahl an verschiedenen Modellen: So finden Sie genau die Maschine, die Sie benötigen



<b>Arbeitshöhe:</b>	15,72 m
<b>seitliche Reichweite:</b>	7,89 m
<b>Antriebsart:</b>	Hybrid
<b>Tragkraft:</b>	230 kg
<b>Plattformhöhe:</b>	13,72 m
<b>Fahren in Höhe bis:</b>	13,72 m
<b>Knickpunkthöhe:</b>	7,70 m
<b>Arbeitskorbgröße:</b>	0,76 x 1,52 m
<b>Korbarm:</b>	Ja
<b>Korbdrehung:</b>	Ja
<b>Schwenkbereich:</b>	360 °
<b>Transporthöhe:</b>	2,01 m
<b>Transportlänge:</b>	6,45 m
<b>Transportbreite:</b>	1,75 m
<b>Gesamtgewicht :</b>	6.700 kg
<b>Steigfähigkeit:</b>	30 %
<b>Allrad:</b>	Ja*
<b>zul. Personenzahl:</b>	2



\* ausstattungsabhängig

Die aufgeführten Geräte sind standardisierte Beispiele, spezielle Ausführungen können Sie separat in unserer Zentraldisposition anfragen. Für alle Maschinen sind die Daten im Betriebshandbuch maßgeblich!

### KONTAKT

Wiesecker Group  
Tagewerbener Str. 108  
06667 Weißenfels

Telefon: 03 443 - 33 56 0  
Fax: 03 443 - 33 56 40

[dispo@rentlift.de](mailto:dispo@rentlift.de)  
[www.rentlift.de](http://www.rentlift.de)

### SERVICE

[Mietanfrage](#)  
[Rückruf-Bitte senden](#)  
[Störung melden](#)  
[Freimeldung senden](#)

### RECHTLICHES

[Datenschutz](#)  
[Impressum](#)  
[AGBs](#)