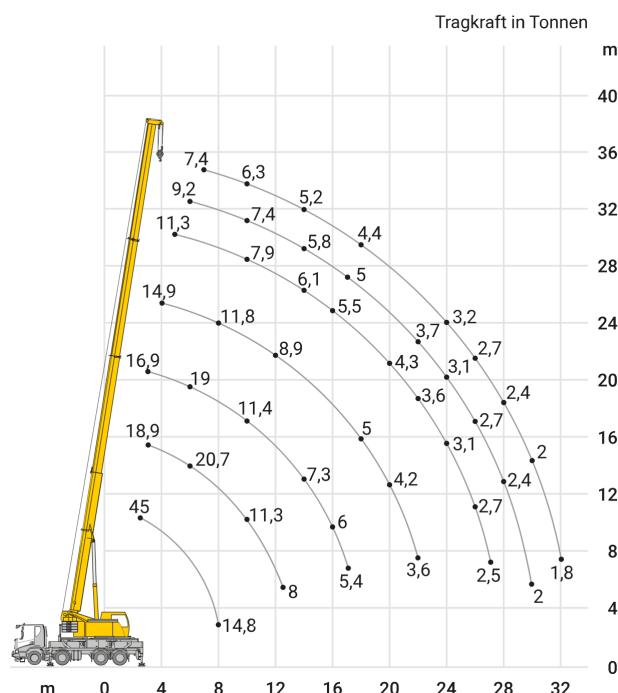


Autokran 45,00 t - Aufbaukran *

- Schnelle Ortswechsel möglich
- Auch für kurze Einsätze geeignet
- Mit ausgebildetem Kranführer



max. Traglast:	45 t
max. Hubhöhe:	10,50 - 35,00 m
max. Ausladung:	32,00 m
max. Traglast bis Ausladung:	2,50 m
max. Gitterspitze:	9,50 m
max. Hubhöhe (mit Gitterspitze):	44,50 m
Fahrzeuglänge:	10,96 m
Fahrzeughöhe:	3,86 m
Fahrzeugbreite:	2,55 m
Antrieb / Lenkung:	4 x 4 / 4
Fahrgeschwindigkeit:	85 km/h
Gesamtballast:	9,00 t
Anzahl Achsen:	4
max. Gesamtgewicht (Straßenfahrt, ohne Ballast):	38,00 t



*ausstattungsabhängig

Die aufgeführten Geräte sind standardisierte Beispiele, spezielle Ausführungen können Sie separat in unserer Zentralsposition anfragen. Für alle Maschinen sind die Daten im Betriebshandbuch maßgeblich!

KONTAKT

Wiesecker Group
Tagewerbener Str. 108
06667 Weißenfels

Telefon: 03 443 - 33 56 0
Fax: 03 443 - 33 56 40
dispo@rentlift.de
www.rentlift.de

SERVICE

[Mietanfrage](#)
[Rückruf-Bitte senden](#)
[Störung melden](#)
[Freimeldung senden](#)

RECHTLICHES

[Datenschutz](#)
[Impressum](#)
[AGBs](#)