

# 24-Stunden-Service

☎ 0800 97 97 111

dispo@rentlift.de · www.rentlift.de



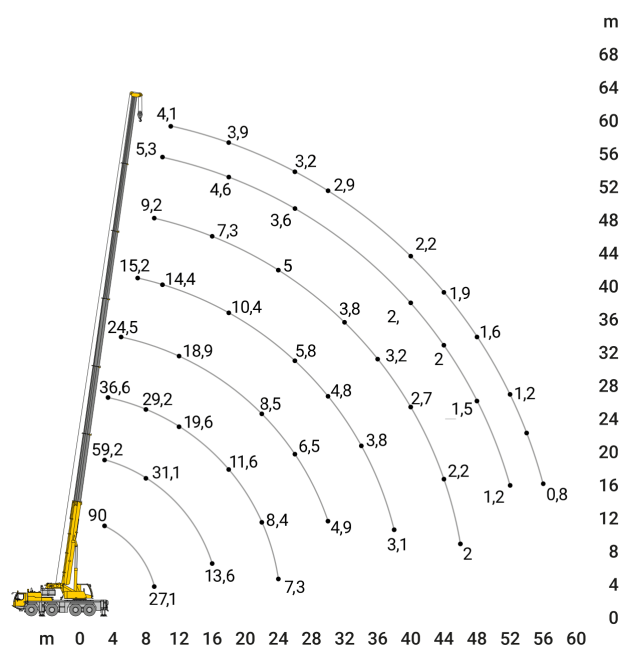
## Autokran 90,00 t \*

- Schnelle Ortswechsel möglich
- Auch für kurze Einsätze geeignet
- Mit ausgebildetem Kranführer



<b>max. Traglast:</b>	90 t
<b>max. Hubhöhe:</b>	11,40 - 60,00 m
<b>max. Ausladung:</b>	56,00 m
<b>max. Traglast bis Ausladung:</b>	3,00 m
<b>max. Gitterspitze:</b>	9,50 - 16,00 m
<b>max. Hubhöhe (mit Gitterspitze):</b>	76,00 m
<b>Fahrzeuglänge:</b>	13,10 m
<b>Fahrzeughöhe:</b>	3,95 m
<b>Fahrzeugbreite:</b>	2,55 m
<b>Antrieb / Lenkung:</b>	8 x 6 / 8
<b>Fahrgeschwindigkeit:</b>	85 km/h
<b>Gesamtballast:</b>	22,50 t
<b>Anzahl Achsen:</b>	4
<b>max. Gesamtgewicht (Straßenfahrt, ohne Ballast):</b>	48,00 t

Tragkraft in Tonnen



\*ausstattungsabhängig

Die aufgeführten Geräte sind standardisierte Beispiele, spezielle Ausführungen können Sie separat in unserer Zentraldisposition anfragen. Für alle Maschinen sind die Daten im Betriebshandbuch maßgeblich!

### KONTAKT

Wiesecker Group  
Tagewerbener Str. 108  
06667 Weißenfels

Telefon: 03 443 - 33 56 0  
Fax: 03 443 - 33 56 40  
[dispo@rentlift.de](mailto:dispo@rentlift.de)  
[www.rentlift.de](http://www.rentlift.de)

### SERVICE

[Mietanfrage](#)  
[Rückruf-Bitte senden](#)  
[Störung melden](#)  
[Freimeldung senden](#)

### RECHTLICHES

[Datenschutz](#)  
[Impressum](#)  
[AGBs](#)