

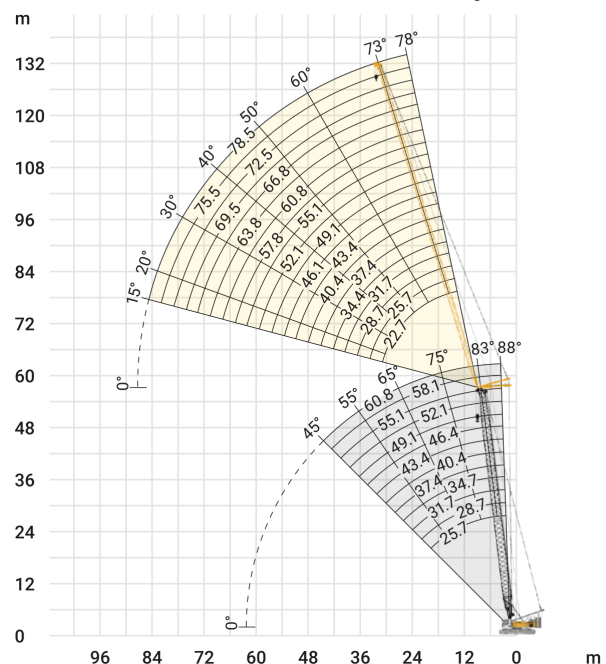
Gittermast-Raupenkran 160,00 t *

- Für besonders hohe Traglasten ausgelegt
- Enorme Reichweiten und Hubhöhen möglich
- Durch modulare Bauweise an Baustellengegebenheiten anpassbar



Tragkraft in Tonnen

| | |
|---|-----------------|
| max. Traglast: | 160.00 t |
| max. Hubhöhe: | 20,00 - 87,00 m |
| max. Ausladung: | 85.00 m |
| max. Traglast bis Ausladung: | 3,90 m |
| max. Hubhöhe (mit Gitterspitze): | 135,00 m |
| max. Gitterspitze: | 22,70 - 78,50 m |
| Fahrgeschwindigkeit: | 1,50 km/h |
| Gesamtballast: | 65,00 t |
| Raupenfahrwerk: | Ja |



* ausstattungsabhängig

Die aufgeführten Geräte sind standardisierte Beispiele, spezielle Ausführungen können Sie separat in unserer Zentralsdisposition anfragen. Für alle Maschinen sind die Daten im Betriebshandbuch maßgeblich!

KONTAKT

Wiesecker Group
Tagewerbener Str. 108
06667 Weißenfels

Telefon: 03 443 - 33 56 0
Fax: 03 443 - 33 56 40

dispo@rentlift.de
www.rentlift.de

SERVICE

[Mietanfrage](#)
[Rückruf-Bitte senden](#)
[Störung melden](#)
[Freimeldung senden](#)

RECHTLICHES

[Datenschutz](#)
[Impressum](#)
[AGBs](#)