

# 24-Stunden-Service

## ☎ 0800 97 97 111

dispo@rentlift.de · www.rentlift.de

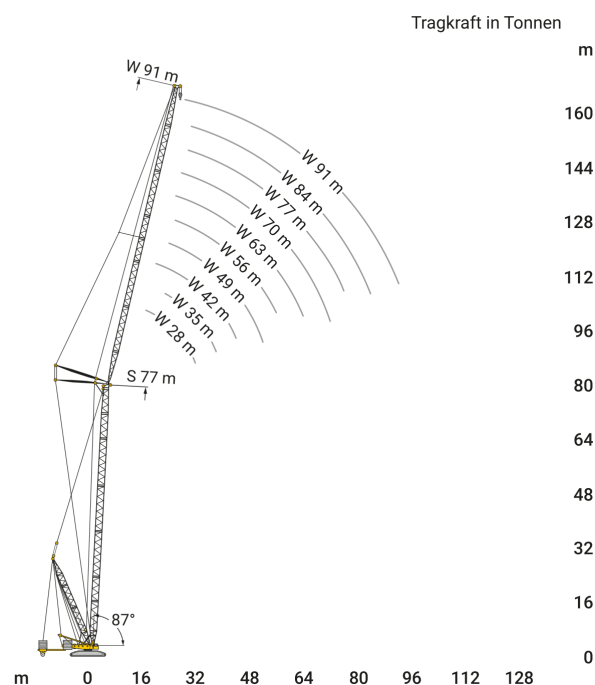


### Gittermast-Raupenkran 400,00 t \*

- Für besonders hohe Traglasten ausgelegt
- Enorme Reichweiten und Hubhöhen möglich
- Durch modulare Bauweise an Baustellengegebenheiten anpassbar



<b>max. Traglast:</b>	400.00 t
<b>max. Hubhöhe:</b>	21,00 - 119,00 m
<b>max. Ausladung:</b>	120.00 m
<b>max. Traglast bis Ausladung:</b>	4,50 m
<b>max. Hubhöhe (mit Gitterspitze):</b>	164,00 m
<b>max. Gitterspitze:</b>	28,00 - 91,00 m
<b>Fahrgeschwindigkeit:</b>	1,80 km/h
<b>Gesamtballast:</b>	405,00 t
<b>Raupenfahrwerk:</b>	Ja



\* ausstattungsabhängig

Die aufgeführten Geräte sind standardisierte Beispiele, spezielle Ausführungen können Sie separat in unserer Zentraldisposition anfragen. Für alle Maschinen sind die Daten im Betriebshandbuch maßgeblich!

#### KONTAKT

Wiesecker Group  
Tagewerbener Str. 108  
06667 Weißenfels

Telefon: 03 443 - 33 56 0  
Fax: 03 443 - 33 56 40  
[dispo@rentlift.de](mailto:dispo@rentlift.de)  
[www.rentlift.de](http://www.rentlift.de)

#### SERVICE

[Mietanfrage](#)  
[Rückruf-Bitte senden](#)  
[Störung melden](#)  
[Freimeldung senden](#)

#### RECHTLICHES

[Datenschutz](#)  
[Impressum](#)  
[AGBs](#)