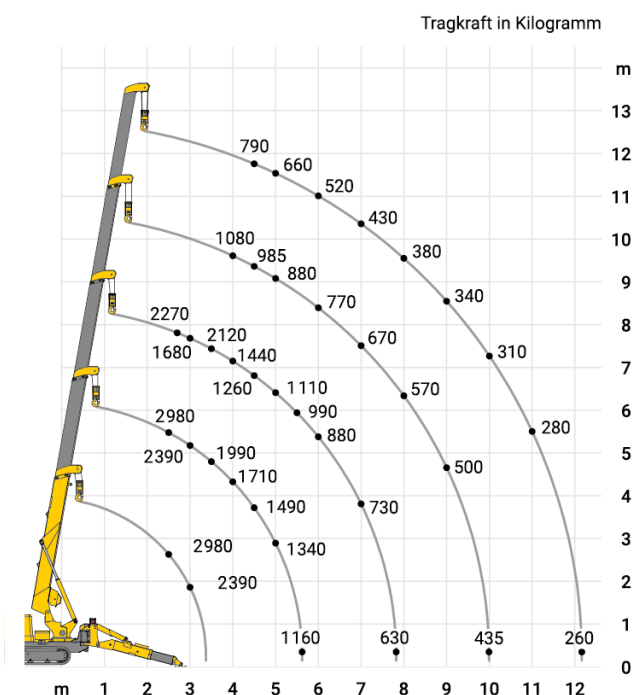


Miniraupenkran mit Stützen 2,98 t *

- Emissionsfreier Inneneinsatz möglich
- Sehr gute Gewichtsverteilung durch Ketten
- Flexible Einsatzmöglichkeiten



max. Traglast:	2.98 t
max. Hubhöhe:	12.52 m
max. Ausladung:	12.16 m
Abstützmaß:	4,89 x 4,50 (4,40) m
hydraulische Stützen:	Ja
Drehradius:	360 °
Funkfernsteuerung:	Ja
Transporthöhe:	1,70 m
Transportlänge:	4,29 m
Transportbreite:	1,28 m
Raupenfahrwerk:	Ja
Steigfähigkeit:	23 °
Antrieb*:	Diesel / Elektro
Gesamtgewicht :	4.080 kg



* ausstattungsabhängig

Die aufgeführten Geräte sind standardisierte Beispiele, spezielle Ausführungen können Sie separat in unserer Zentralsposition anfragen. Für alle Maschinen sind die Daten im Betriebshandbuch maßgeblich!

KONTAKT

Wiesecker Group
Tagewerbener Str. 108
06667 Weißenfels

Telefon: 03 443 - 33 56 0
Fax: 03 443 - 33 56 40
dispo@rentlift.de
www.rentlift.de

SERVICE

[Mietanfrage](#)
[Rückruf-Bitte senden](#)
[Störung melden](#)
[Freimeldung senden](#)

RECHTLICHES

[Datenschutz](#)
[Impressum](#)
[AGBs](#)