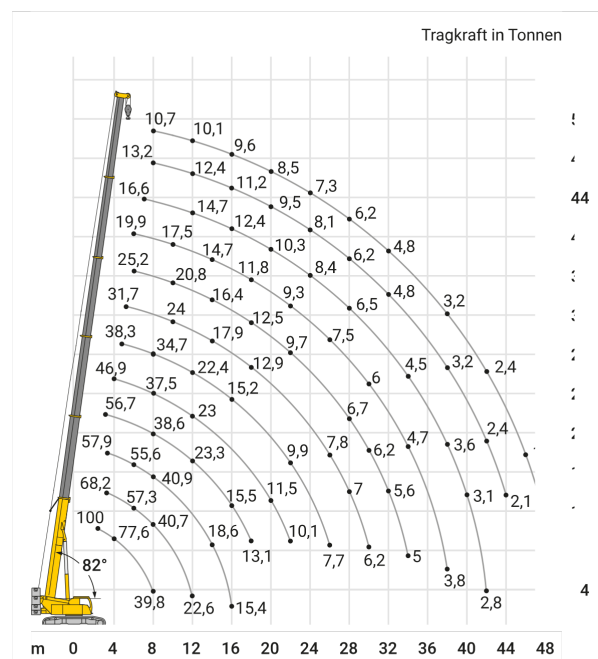


Teleskop-Raupenkran 100,00 t *

- Für schwieriges Gelände aufgrund Stahlketten bestens geeignet
- Kann mit Last verfahren
- Besonders beliebt für das Setzen von Betonfertigteilen



max. Traglast:	100 t
max. Hubhöhe (ohne Gitterspitze):	11,50 - 52,00 m
max. Ausladung (ohne Gitterspitze):	48,00 m
max. Traglast bis Ausladung:	2,50 m
max. Gitterspitze:	10,80 - 19,00 m
max. Hubhöhe (mit Gitterspitze):	71,00 m
Transporthöhe:	3,41 m
Transportlänge:	13,10 m
Transportbreite:	3,50 m
Steigfähigkeit:	46 %
Antrieb / Lenkung:	Kette
Fahrtgeschwindigkeit:	2,80 km/h
Gesamtballast:	47,00 t
Gesamtgewicht:	ca. 103,00 t



* ausstattungsabhängig

Die aufgeführten Geräte sind standardisierte Beispiele, spezielle Ausführungen können Sie separat in unserer Zentralsdisposition anfragen. Für alle Maschinen sind die Daten im Betriebshandbuch maßgeblich!

KONTAKT

Wiesecker Group
Tagewerbener Str. 108
06667 Weißenfels

Telefon: 03 443 - 33 56 0
Fax: 03 443 - 33 56 40
dispo@rentlift.de
www.rentlift.de

SERVICE

[Mietanfrage](#)
[Rückruf-Bitte senden](#)
[Störung melden](#)
[Freimeldung senden](#)

RECHTLICHES

[Datenschutz](#)
[Impressum](#)
[AGBs](#)