

24-Stunden-Service

 **0800 97 97 111**

dispo@rentlift.de · www.rentlift.de

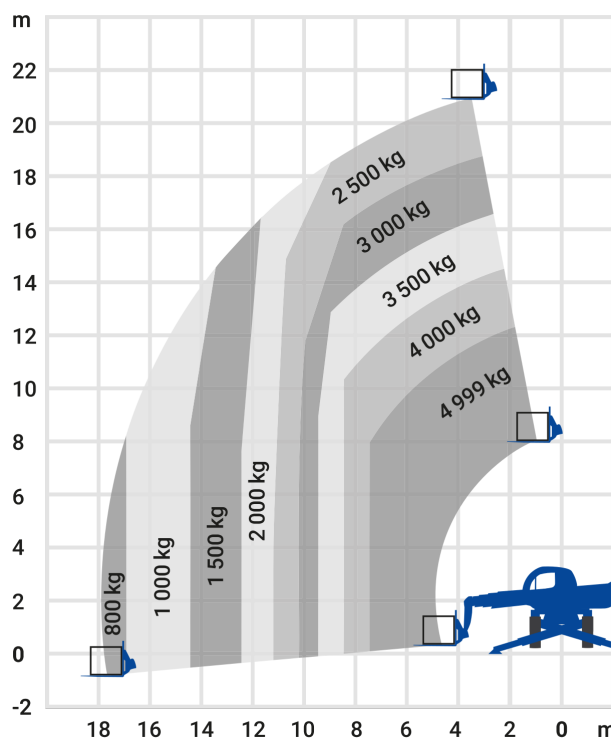


Teleskopstapler roto 20,90 m - 5,00 t *

- Geländegängige Maschine für das Bauwesen
- Mit Anbauteilen auch als Kran oder Arbeitsbühne einsetzbar
- Auch für schwer zugängliches Gelände geeignet



max. Traglast:	5.00 t
max. Hubhöhe:	20.9 m
Antriebsart:	Diesel
seitl. Reichweite:	17,90 m
Transporthöhe:	3,05 m
Transportlänge (bis zum Gabelrücken):	6,87 m
Transportbreite:	2,49 m
Gewicht (leer):	17.930 kg
Fahrgeschwindigkeit:	40 km/h
Bodenfreiheit:	0,34 m
Länge Gabelzinken Standard:	1,20 m
Anzahl Lenkräder (vorne / hinten):	2/2
Allrad:	Ja
geländegängig:	Ja
Abstützung:	Ja



* ausstattungsabhängig

Die aufgeführten Geräte sind standardisierte Beispiele, spezielle Ausführungen können Sie separat in unserer Zentraldisposition anfragen. Für alle Maschinen sind die Daten im Betriebshandbuch maßgeblich!

KONTAKT

Wiesecker Group
Tagewerbener Str. 108
06667 Weißenfels

Telefon: 03 443 - 33 56 0
Fax: 03 443 - 33 56 40
dispo@rentlift.de
www.rentlift.de

SERVICE

[Mietanfrage](#)
[Rückruf-Bitte senden](#)
[Störung melden](#)
[Freimeldung senden](#)

RECHTLICHES

[Datenschutz](#)
[Impressum](#)
[AGBs](#)