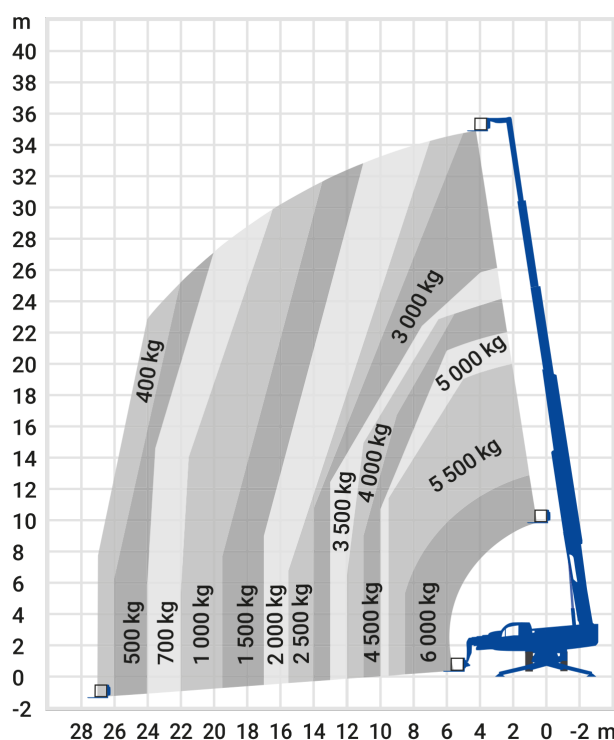


## Teleskopstapler roto 34,90 m - 6,00 t \*

- Geländegängige Maschine für das Bauwesen
- Mit Anbauteilen auch als Kran oder Arbeitsbühne einsetzbar
- Auch für schwer zugängliches Gelände geeignet



<b>max. Traglast:</b>	6.00 t
<b>max. Hubhöhe:</b>	34.9 m
<b>Antriebsart:</b>	Diesel
<b>seitl. Reichweite:</b>	27,00 m
<b>Transporthöhe:</b>	3,12 m
<b>Transportlänge (bis zum Gabelrücken):</b>	8,09 m
<b>Transportbreite:</b>	2,54 m
<b>Gewicht (leer):</b>	24.000 kg
<b>Fahrgeschwindigkeit:</b>	40 km/h
<b>Bodenfreiheit:</b>	0,31 m
<b>Länge Gabelzinken Standard:</b>	1,20 m
<b>Anzahl Lenkräder (vorne / hinten):</b>	2/2
<b>Allrad:</b>	Ja
<b>geländegängig:</b>	Ja
<b>Abstützung:</b>	Ja



\* ausstattungsabhängig

Die aufgeführten Geräte sind standardisierte Beispiele, spezielle Ausführungen können Sie separat in unserer Zentraldisposition anfragen. Für alle Maschinen sind die Daten im Betriebshandbuch maßgeblich!

### KONTAKT

Wiesecker Group  
Tagewerbener Str. 108  
06667 Weißenfels

Telefon: 03 443 - 33 56 0  
Fax: 03 443 - 33 56 40

[dispo@rentlift.de](mailto:dispo@rentlift.de)  
[www.rentlift.de](http://www.rentlift.de)

### SERVICE

[Mietanfrage](#)  
[Rückruf-Bitte senden](#)  
[Störung melden](#)  
[Freimeldung senden](#)

### RECHTLICHES

[Datenschutz](#)  
[Impressum](#)  
[AGBs](#)