

# 24-Stunden-Service

☎ **0800 97 97 111**

dispo@rentlift.de · www.rentlift.de



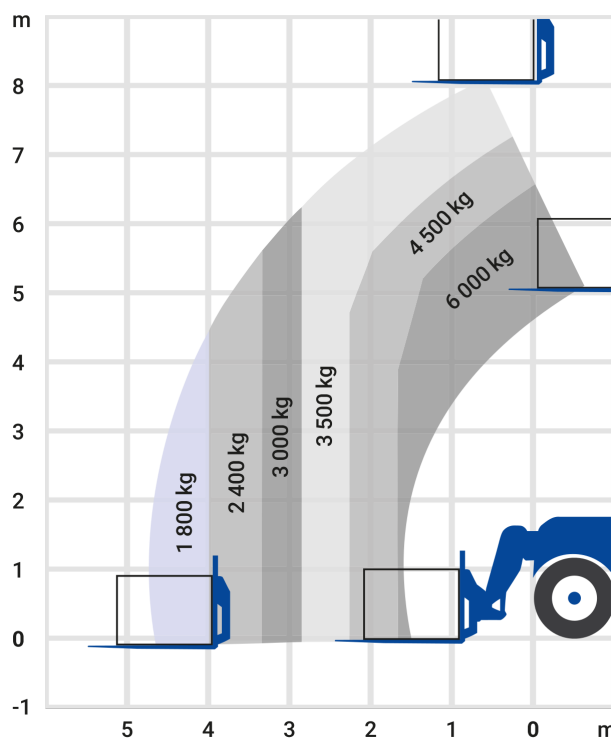
## Schwerlast-Teleskopstapler 8,10 m - 6,00 t \*

t \*

- Diesel-Allrad Antrieb für große Kraftübertragung
- Hebt enorme Lasten
- Flexibel einsetzbar



<b>max. Traglast:</b>	6.00 t
<b>max. Hubhöhe:</b>	8.1 m
<b>Antriebsart:</b>	Diesel
<b>seitliche Reichweite:</b>	4,60 m
<b>Transporthöhe:</b>	2,47 m
<b>Transportlänge (bis zum Gabelrücken):</b>	5,36 m
<b>Transportbreite:</b>	2,40 m
<b>Gewicht (leer):</b>	11.580 kg
<b>Fahrgeschwindigkeit:</b>	28 km/h
<b>Bodenfreiheit:</b>	0,42 m
<b>Länge Gabelzinken Standard:</b>	1,20 m
<b>Anzahl Lenkräder (vorne / hinten):</b>	2/2
<b>Allrad:</b>	Ja
<b>geländegängig:</b>	Ja
<b>Abstützung:</b>	Nein



\* ausstattungsabhängig

Die aufgeführten Geräte sind standardisierte Beispiele, spezielle Ausführungen können Sie separat in unserer Zentraldisposition anfragen. Für alle Maschinen sind die Daten im Betriebshandbuch maßgeblich!

### KONTAKT

Wiesecker Group  
Tagewerbener Str. 108  
06667 Weißenfels

Telefon: 03 443 - 33 56 0  
Fax: 03 443 - 33 56 40

[dispo@rentlift.de](mailto:dispo@rentlift.de)  
[www.rentlift.de](http://www.rentlift.de)

### SERVICE

[Mietanfrage](#)  
[Rückruf-Bitte senden](#)  
[Störung melden](#)  
[Freimeldung senden](#)

### RECHTLICHES

[Datenschutz](#)  
[Impressum](#)  
[AGBs](#)